

# C-LINE

HUMIDIFICATEUR VAPEUR À ÉLECTRODES



# GECO

SPÉCIALISTE DU TRAITEMENT DE L'AIR

CERTIFICATIONS  
QUALITÉ  
VDE, GS and CE

## Une conception écoresponsable

- Humidification hygiénique de l'air par vapeur stérile
- Carrosserie compacte en acier inoxydable haute résistance
- Cylindre à vapeur réutilisable
- Système de commande intelligent équipé d'un microprocesseur
- Puissant et économique

# COMPACT DANS TOUS LES SENS DU TERME

Compactes et disponibles en 9 tailles différentes, ces appareils économiques sont conçus pour une installation murale et produisent jusqu'à 290 kg/h de vapeur. La production de vapeur supérieure à 58 kg/h correspond au fonctionnement de plusieurs appareils en simultané. Avec ventilateur en option pour humidification directe d'une pièce.

## ADAPTATION AUTOMATIQUE À LA QUALITÉ DE L'EAU

Les nouveaux systèmes de commande intelligents pour C-Line équipés de microprocesseurs ont une capacité extensible grâce à différents modules et fonctionnent avec tous les signaux de commande standards. Le réglage se fait automatiquement en fonction de la qualité de l'eau disponible et l'ensemble du circuit d'humidification est contrôlé en continu. Télécommande en option.

### Spécificités du C-Line Basic

- Fonctionnement alternatif (marche / arrêt) ou en continu
- Test automatique du système
- 5 LED indiquant les informations sur les opérations en cours
- 2 signaux de signalisation de contact hors-tension
- Système de veille pour l'évacuation et le chauffage
- Interface numérique sérielle RS 485 intégrée
- Module de relais en option pour l'ajout de 4 signaux externes supplémentaires.
- Implémentation du protocole de communication Modbus RTU
- Modification possible du processus d'humidification

### Les plus du C-Line Comfort

- Régulateur PI intégré
- Affichage sur 4 lignes rétroéclairé
- 4 touches de fonction permettant un fonctionnement et une programmation aisés
- Modification possible du processus d'humidification directement depuis le menu

### Les options spécifiques du C-Line ComfortPlus

- Encodeur à bouton rotatif pour un fonctionnement et une programmation simplifiés
- Fonction minuteur

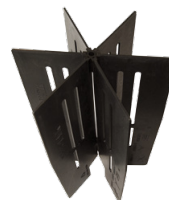
## Options supplémentaires disponibles pour tous les appareils :



**SuperFlush,** système de rinçage qui augmente considérablement la durée de vie du cylindre.



**HyFlow,** conforme à la norme DIN EN 1717 pour la protection de l'eau potable. Dispens de l'installation de disconnecteurs supplémentaires. Certifié DVGW.



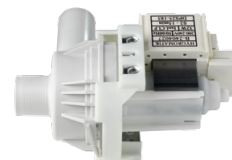
**Etoile de cylindre,** pour allonger la durée de vie des électrodes, en particulier dans les endroits où la conductivité de l'eau est élevée.

# LA QUALITÉ JUSQUE DANS LES MOINDRES DÉTAILS

La puissante pompe d'évacuation entraîne les microparticules responsables de la dureté de l'eau (calcaire, tartre, etc.), ce qui facilite grandement l'entretien de l'appareil.

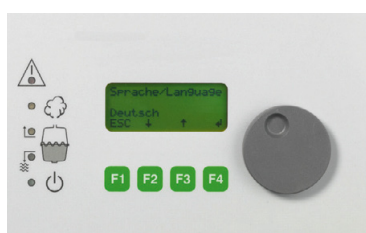
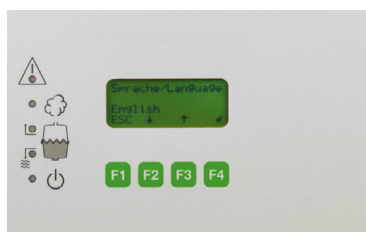
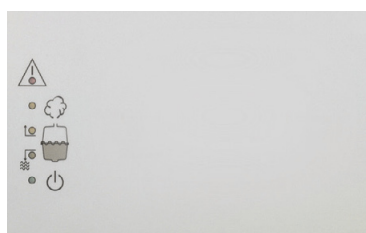
Les larges électrodes sont remplaçables sans outil particulier et sont constituées d'acier inoxydable haute résistance, ce qui leur assure une durée de vie exceptionnelle.

Le cylindre en plastique de grande qualité peut être ouvert facilement, nettoyé sans produits chimiques et réutilisé immédiatement. Une solution économique et respectueuse de l'environnement.



# PRIORITÉ AU CONFORT D'UTILISATION

Une carrosserie en acier inoxydable au design moderne extrêmement robuste et résistante à la corrosion. L'ensemble des composants est aisément accessible grâce aux trois parois amovibles. L'adaptateur du tuyau à vapeur, le drainage d'eau manuel et les raccords rapides font de l'entretien du cylindre une opération simple et rapide.





## Données techniques C-Line

Type	C01	C02	C06	C10	C17	C22	C30	C45	C58
production de vapeur [kg/h]	1	2	6	10	17	22	30	45	58
Alimentation électrique	230V/1/N 50-60Hz			400V/3/N 50-60Hz*					
Puissance électrique [kW]	0.75	1.5	4.5	7.5	12.8	16.5	22.5	33.8	43.5
Consommation [A]	3.3	6.5	6.5	10.8	18.4	23.8	32.5	48.8	62.8
Fusibles [A]	1x6	1x10	3x10	3x16	3x20	3x35	3x35	3x63	3x63
Bâtier de commande	Basic, Comfort				Basic, Comfort and Comfort Plus				
Tension de commande [V]	230V								
Tuyaux à vapeur [mm]	1x25				1x40		1x40**	2x40	
Tuyaux à condensation [mm]	1x9			1x12			1x12***	2x12	
Poids à vide [kg]	8,5	10	10	12	19	19	20	22	31
Poids en fonctionnement [kg]	9,8	12,6	13	18	37	37	38	49	77
Hauteur [mm]	385	365	436	478	651	651	651	707	787
Largeur [mm]	355	392	403	412	480	480	480	528	615
Profondeur [mm]	171	221	208	228	308	308	308	343	394
Alimentation en eau	1 à 10 bar pour tuyau ø 3/4"								

\* Autres tensions sur demande

\*\* Raccord en Y inclus pour double collecteur-distributeur de vapeur

\*\*\* Raccord en T inclus pour retour forcé des condensats des deux collecteurs-distributeurs de vapeur

Sous réserve de modifications techniques



SPÉCIALISTE DU TRAITEMENT DE L'AIR

8 BIS RUE DE LA REDOUTE  
67207 NIEDERHAUSBERGEN - STRASBOURG

[contact@geco.fr](mailto:contact@geco.fr)  
Tél : 03 88 18 11 18 - Fax : 03 88 20 51 33

**WWW.GECO.FR**

