



#### FONCTIONNEMENT

Le CDT 90 fonctionne selon le principe de la condensation frigorifique. Un ventilateur aspire l'air ambiant et le dirige sur l'évaporateur. La température de l'air est refroidie et la vapeur d'eau ainsi condensée est recueillie dans le réservoir d'eau incorporé. L'air maintenant sec passe ensuite sur le condenseur où il est réchauffé avant d'être réintroduit dans le local. Après passage dans le déshumidificateur, la température de l'air a augmenté d'environ 5°C.

#### AVANTAGES

- Déshumidificateur léger et mobile avec une bonne répartition des poids
- Carrosserie en tôle d'acier galvanisé, revêtue de peinture poudre
- Grosses roues Ø250 facilitant le transport - même dans les escaliers
- Deux poignées de transport dont une réglable en hauteur
- Possibilité de fonctionnement automatique grâce au raccordement d'un hygostat (en option).
- Pieds en caoutchouc pour protéger portes et murs contre les chocs
- Compresseur rotatif

#### MANUTENTION

##### Réservoir d'eau

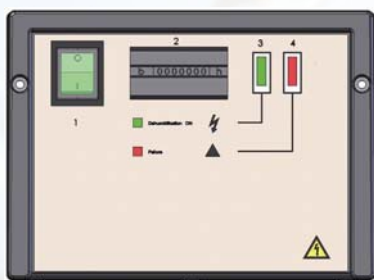
- Possibilité de monter un orifice de vidange pour raccordement à un tuyau d'évacuation 1/2"

##### Filtre à air

- Démontage aisé pour le nettoyage du filtre

#### TABLEAU DE COMMANDE

1. Interrupteur principal
2. Compteur horaire
3. Indicateur fonctionnement normal (lampe verte)
4. Indicateur de défaut (lampe rouge)



#### DEGIVRAGE

Un dégivrage actif est incorporé dans la commande électronique. Une sonde sur l'évaporateur assure que l'évaporateur n'est dégivré qu'en cas de besoin. L'évaporateur est dégivré par du gaz chaud provenant du circuit frigorifique, qui by passe le condenseur et qui est ensuite véhiculé dans l'évaporateur.

CARACTERISTIQUES TECHNIQUES DU CDT 90		
Plage de fonctionnement – humidité	% H.R.	40 - 100
Plage de fonctionnement - température	° C	3 - 30
Débit d'air	m3/heure	1 000
Alimentation électrique	V/50Hz	230
Intensité consommée maxi.	A	7,2
Puissance absorbée à 10 °C / 40 % H.R.	kW	0,97
Puissance absorbée à 20 °C / 60 % H.R.		1,20
Puissance absorbée maxi.		1,66
Réfrigérant		R407C
Niveau sonore à 1 mètre	dB(A)	62
Poids	kg	62
Couleur enjoliveur	RAL	7015
Couleur – grille d'aspiration	RAL	7044
Couleur – tableau de commande et pieds	RAL	9005
Classe de protection électrique *		IPX4 *
Diamètre des roues	mm	Ø 250
Filtre		PPI 15

\* Description : Protégé contre les éclaboussements

Définition : L'eau projetée de toutes les directions sur l'enveloppe ne doit pas avoir d'effets nuisibles

### IPX4, la protection indispensable pour des déshumidificateurs mobiles à usages multiples



#### Matériaux

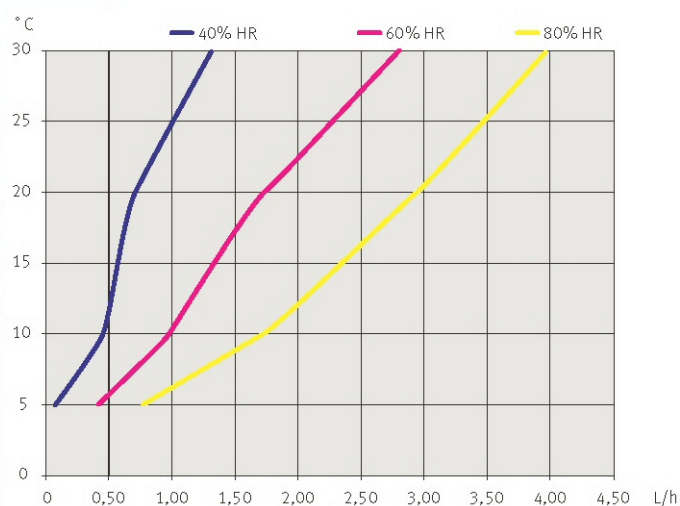
Roues	PP
Enjoliveur	PP
Réservoir d'eau	PP
Pieds	PP
Tableau de commande	ABS

#### Consommation d'énergie spécifique

0,42 kWh/l à 30°C & 80% HR  
0,71 kWh/l à 20°C & 60% HR

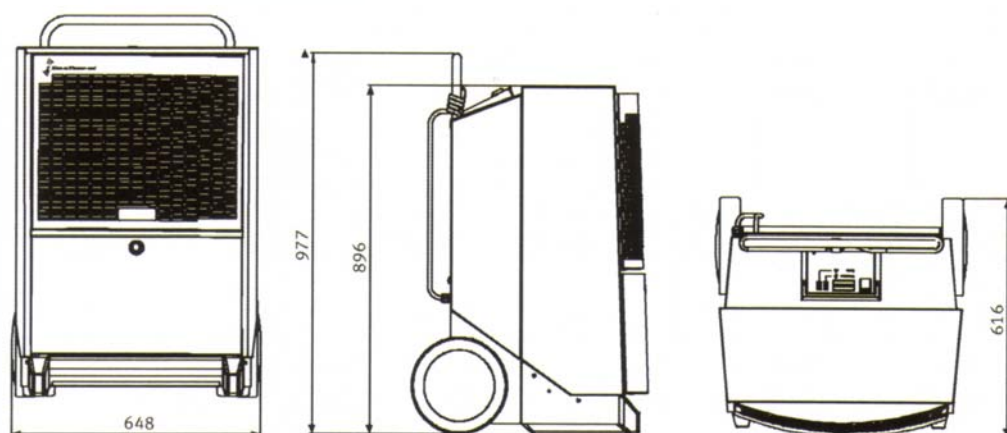
→ excellent rendement

#### Courbes des capacités



## Dimensions

Toutes les dimensions sont indiquées en mm



## Accessoires et options



Hygrostat - câbles  
0,4 ou 3 mètres



Raccord de vidange 1/2"



Kit de test



Pompe de relevage  
externe



Tube cristal



**CECO** DISTRIBUTION

Z.A. - 8 bis, rue de la Redoute  
67207 NIEDERHAUSBERGEN

Tél. : 03 88 18 11 18

Fax : 03 88 20 51 33

[dantherm@geco.fr](mailto:dantherm@geco.fr)

Importateur

**Dantherm**  
Air Handling