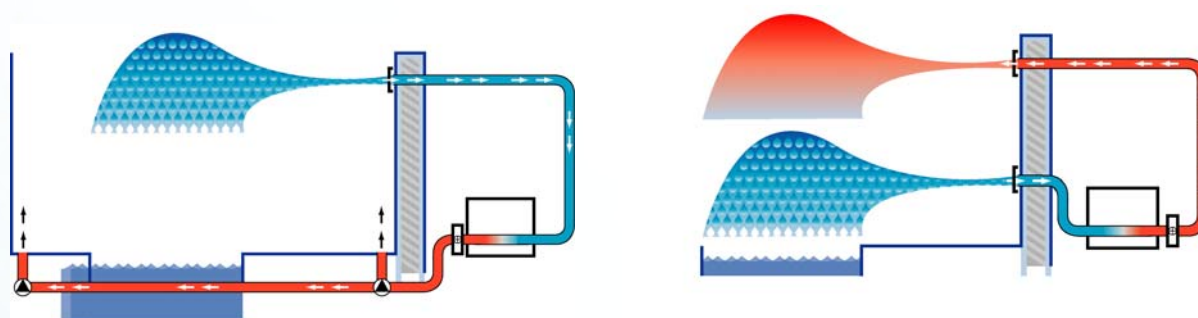


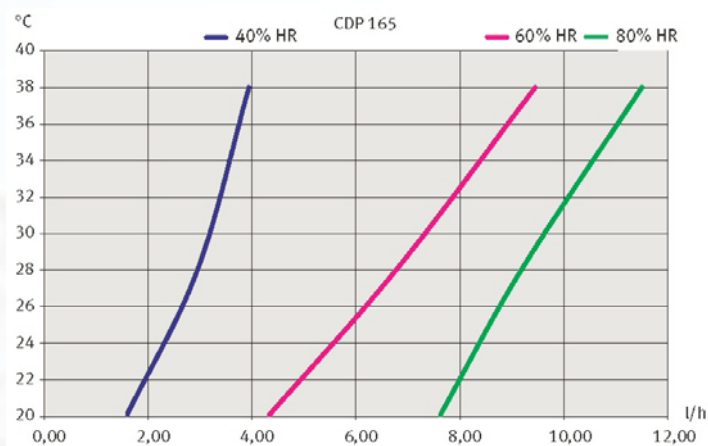


Débit d'air : 3 600 m³/heure
 Pression d'air : 240 Pa
 Alimentation électrique : 3 x 400 V ou 3 x 230 V
 Puissance absorbée maxi. : 4,3 kW
 Intensité maxi. : 11,5 A / 20,2 A
 Classe de protection : IPX4
 Poids : 190 Kg
 Niveau sonore à 1m : 63 dB(A)



Plage de fonctionnement température : 20 - 38 °C - Plage de fonctionnement hygrométrie : 40 - 100 % H.R.

Courbes
des
capacités



- Produit haut de gamme fabriqué selon des normes rigoureuses – conception de haute qualité
- Carrosserie en tôle d'acier galvanisé ; panneaux d'habillage type double peau avec 50 mm d'isolant
- Toutes les parties intérieures et extérieures de la carrosserie sont revêtues de peinture poudre
- Traitement des échangeurs à l'époxy
- Régulation pour batterie chauffante intégrée
- Porte d'inspection et panneau de commande réversible permettant d'inverser le soufflage et la reprise d'air
- Possibilité de soufflage vertical
- Compresseur rotatif
- Ventilateur radial
- Facile à utiliser et à commander
- Convient à n'importe quelle application domestique et commerciale



Extrêmement simple à raccorder et à utiliser

Régulation pour batterie eau chaude ou électrique intégrée



Accessoires et options



Hygrostat d'ambiance



Thermo hygrostat d'ambiance



Hygrostat de gaine



Batterie eau chaude + circulation



Batterie électrique avec contacteur de puissance



Sonde de dégivrage 15 - 38°C



Plots anti-vibrations



Condenseur à eau

Caractéristiques techniques de la batterie eau chaude (chauffage de l'air)

Raccordement		3/4"	3/4"	3/4"	3/4"	3/4"
Raccordement de gaine	mm	Ø 500	Ø 500	Ø 500	Ø 500	Ø 500
Température d'eau	°C	82/71	80/60	70/35	60/40	50/35
Débit d'air	m ³ /h	3 600	3 600	3 600	3 600	3 600
Température de soufflage	°C	52,29	47,86	35,09	36,55	33,04
Puissance de chauffe	kW	30,87	25,47	9,87	11,66	7,37
Débit d'eau	l/h	2 376	1 080	216	468	396
Perte de charge sur l'eau	kPa	13,17	3,24	0,22	0,85	0,64
Perte de charge sur l'air	Pa	25,92	25,74	25,21	25,27	25,12

Les données de la batterie eau chaude sont basées sur une température ambiante de 27 °C

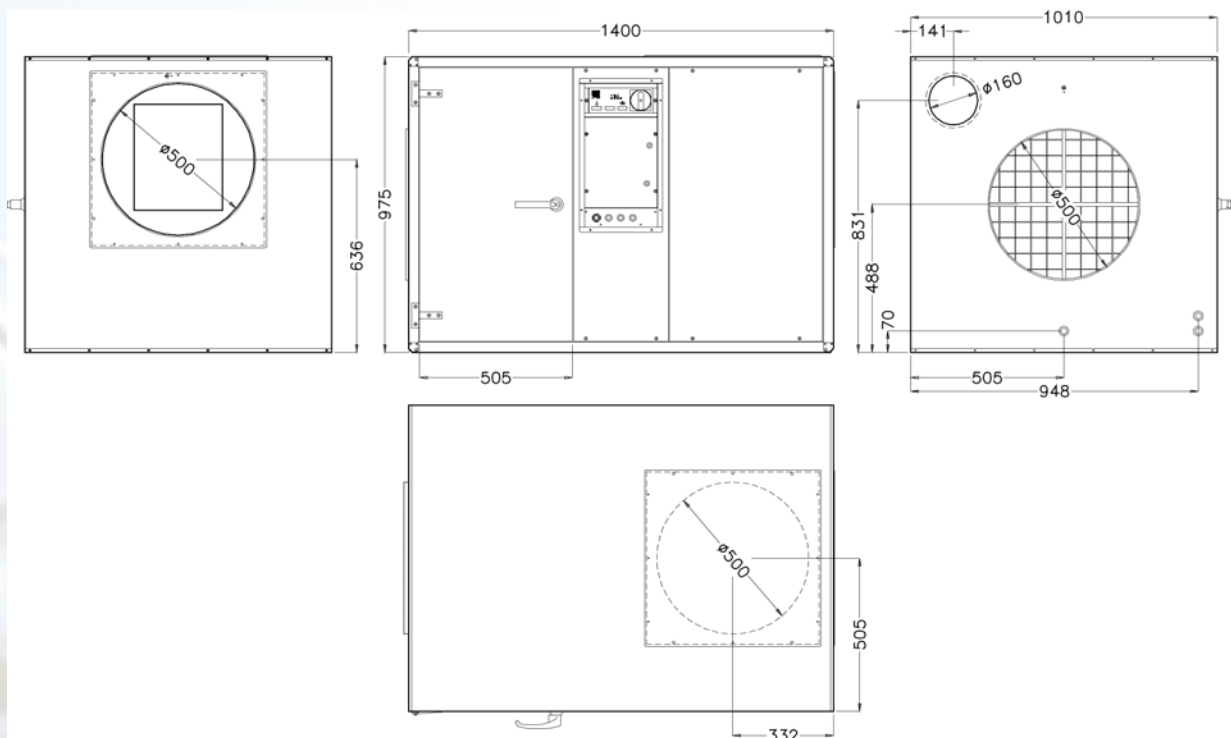
Caractéristiques techniques du condenseur à eau (chauffage de l'eau)

Raccordement	mm	Ø 15
Débit d'eau maximum	l/h	800
Capacité maximum*	kW	5,5
Pertes de charge sur l'eau	kPa	16

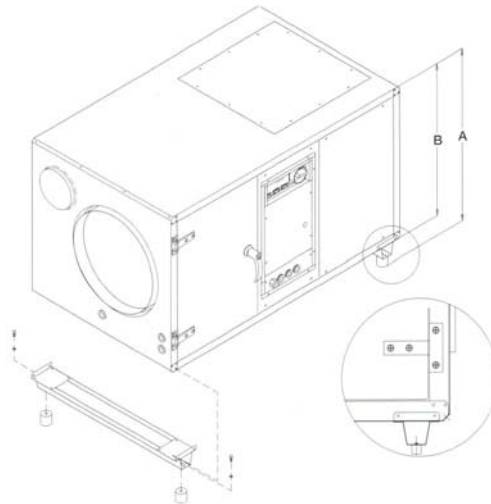
* conditions de service : BP 10 °C, HP 40 °C, température d'eau 28 °C

Dimensions

Toutes les dimensions sont indiquées en mm

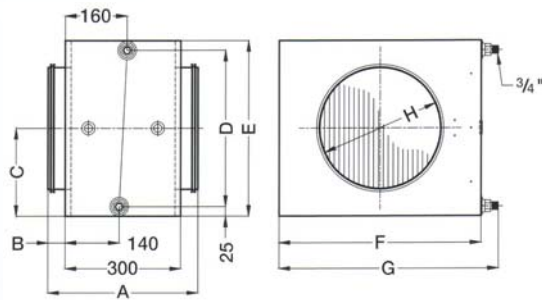


Socles antivibratoires



A	B
1067 ± 2	975

Batterie eau chaude



	A	B	C	D	E	F	G	H	Kg
Ø 500	410	55	352	655	705	775	820	500	34



CECO DISTRIBUTION

Z.A. - 8 bis, rue de la Redoute
67207 NIEDERHAUSBERGEN

Tél. : 03 88 18 11 18

Fax : 03 88 20 51 33

dantherm@geco.fr

Importateur

